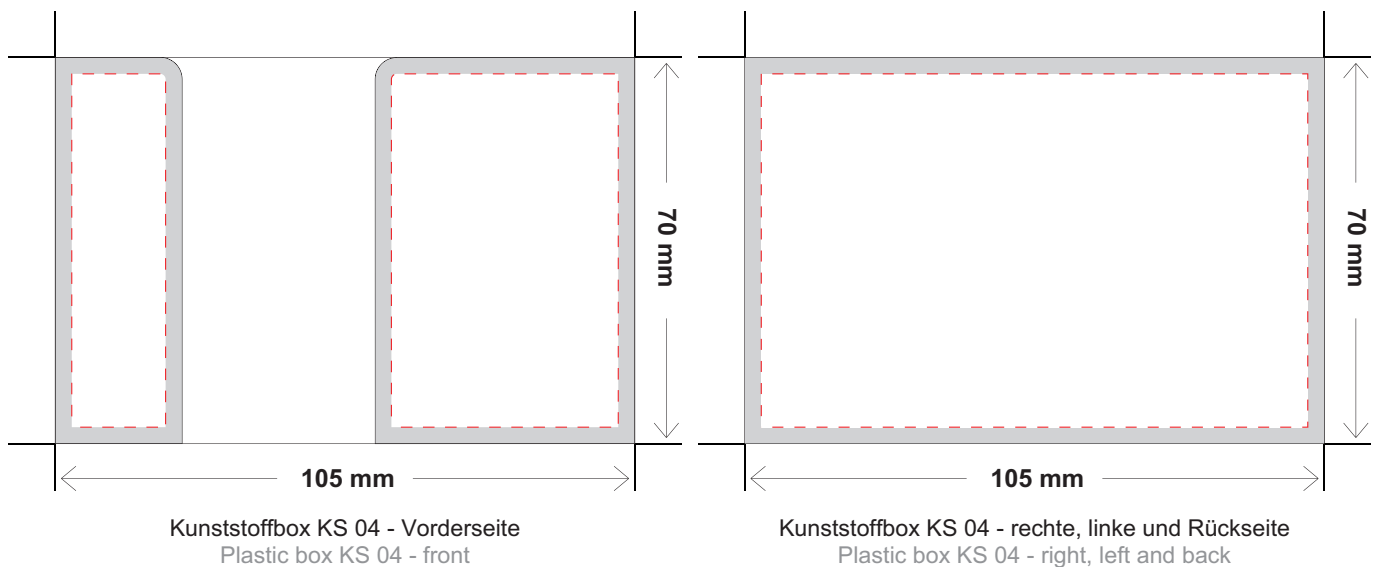


Schnittkantendruck / Edge printing

Endformat / Final format: 105 x 70 mm
Datenformat / Data format: 105 x 70 mm



Zeichnung ist nicht maßstabsgetreu. Für die Datenerstellung bitte die Zeichnung im Anhang verwenden.
The illustration is not true to scale. Please use the attached illustration for the data creation.

Sicherheitsbereich / Safe area: 2 mm
Bildauflösung / Image resolution: 250 dpi
Mindest-Schriftgröße / Minimum font size: 8 pt
Mindest-Linienstärke / Minimum line thickness: 0,2 mm

Druck erfolgt standardmäßig im Strich-Siebdruck

Je nach Motiv Raster-Siebdruck mit 48er Rasterweite / 110 lpi.
Rastertonwerte müssen im Bereich von 10 - 80% angelegt werden.

Printing standard is line screen printing

Depending on the artwork halftone dot printing (48 dot.) / 110 lpi.
Halftone dot value has to be created between 10 - 80 %.

Hinweis zum Datenformat (Schnittkante)


Höhe: Daten werden mit geringerer Höhe erstellt, da die Blocks in der Druckmaschine gepresst werden.


Länge / Breite: Beschnittzugabe ist bereits im Datenformat berücksichtigt.

Note regarding data format (of the edge)

Height: Data has to be created in a lower height than the cube normally has, because the cube is compressed in the printing machine.

Length/Width: The bleed margin is already respected in the data format.

 **Gestaltungsbereich / Design area**
Bereich zum sicheren Platzieren von Texten und Bildern.
Place texts and images in this area.

 **Sicherheitsbereich / Safe area**
Platzieren Sie in diesem Bereich keine Texte und Informationen, um unerwünschten Anschnitt zu verhindern.
Do not place important design elements in this area to avoid unwanted trim.

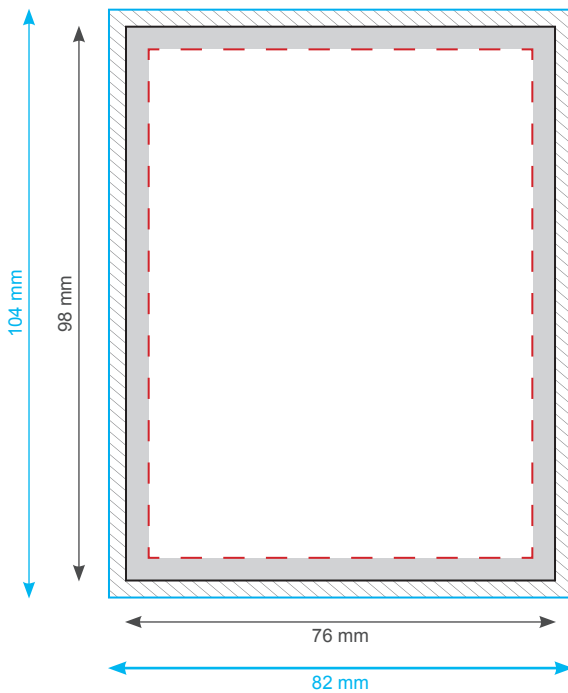
Produktsicherheitsgesetz / Product Safety Act:

Jedes Verbraucherprodukt muss mit dem Namen und der zustellungsfähigen Anschrift (Straße, PLZ, Ort) des Herstellers, Wiederverkäufers oder Endkunden gekennzeichnet sein. Bitte integrieren Sie die gewünschte Anschrift sowie eindeutige Identifikationsnummer des Verbraucherproduktes in das Druckmotiv.
Alternative Kennzeichnung auf Bodenblatt / Etikett auf Anfrage.

Every consumer product has to be labeled with the name and postal address (street, postal code, place) of the producer, the reseller or the end customer.
Please integrate the desired address as well as clear identification number of the product in the artwork. Labelling alternatively on bottom sheet / label on request.


Druck 1/0-4/0-farbig Euroskala Offset
1/0-4/0-coloured euroscale offset printing


Gestaltungsbereich / Design area: 68 x 90 mm
Endformat / Final format: 76 x 98 mm
Datenformat / Data format: 82 x 104 mm




Zeichnung ist nicht maßstabsgetreu. Für die Datenerstellung bitte die Zeichnung im Anhang verwenden.
The illustration is not true to scale. Please use the attached illustration for the data creation.

Sicherheitsbereich / Safe area:	4 mm
Beschnittzugabe / Bleed margin:	3 mm
Bildauflösung / Image resolution:	300 dpi
Mindest-Schriftgröße / Minimum font size:	positiv 6 pt / negativ 6 pt positive 6 pt / negative 6 pt
Mindest-Linienstärke / Minimum line thickness:	positiv 0,1 mm / negativ 0,2 mm positive 0,1 mm / negative 0,2 mm

 **Gestaltungsbereich / Design area**
Bereich zum sicheren Platzieren von Texten und Bildern.
Place texts and images in this area.

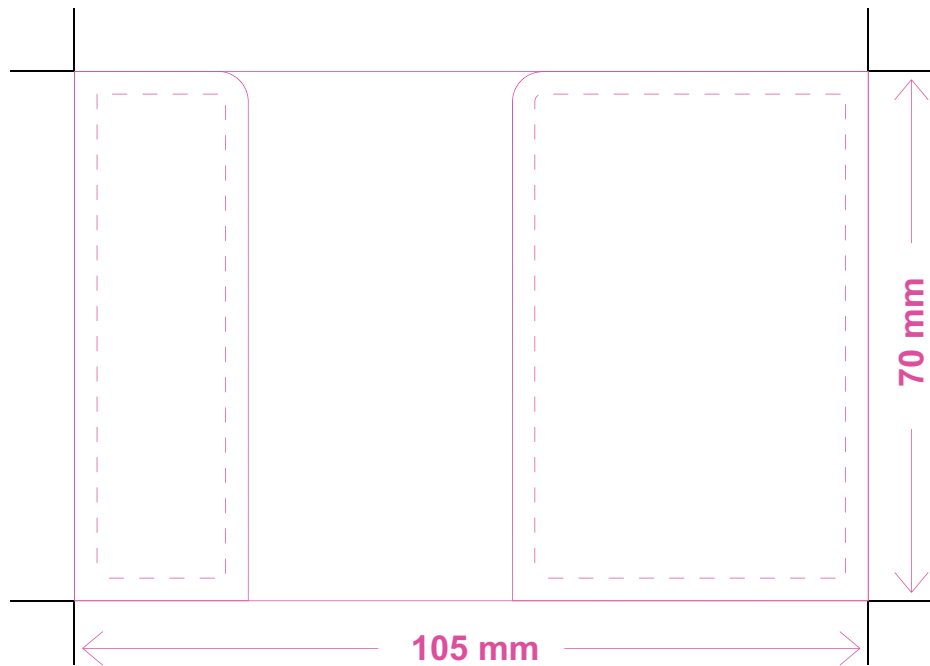
 **Beschnittzugabe / Bleed margin**
Zusätzlicher Bereich für Hintergründe und randabfallende Bilder, um weiße Ränder zu vermeiden.
Additional area for background and bled-off images to avoid unprinted white edges.

 **Sicherheitsbereich / Safe area**
Platzieren Sie in diesem Bereich keine Texte und Informationen, um unerwünschten Anschnitt zu verhindern.
Do not place important design elements in this area to avoid unwanted trim.

Produktsicherheitsgesetz / Product Safety Act:

Jedes Verbraucherprodukt muss mit dem Namen und der zustellungsfähigen Anschrift (Straße, PLZ, Ort) des Herstellers, Wiederverkäufers oder Endkunden gekennzeichnet sein. Bitte integrieren Sie die gewünschte Anschrift sowie eindeutige Identifikationsnummer des Verbraucherproduktes in das Druckmotiv. Alternative Kennzeichnung auf Bodenblatt / Etikett auf Anfrage.

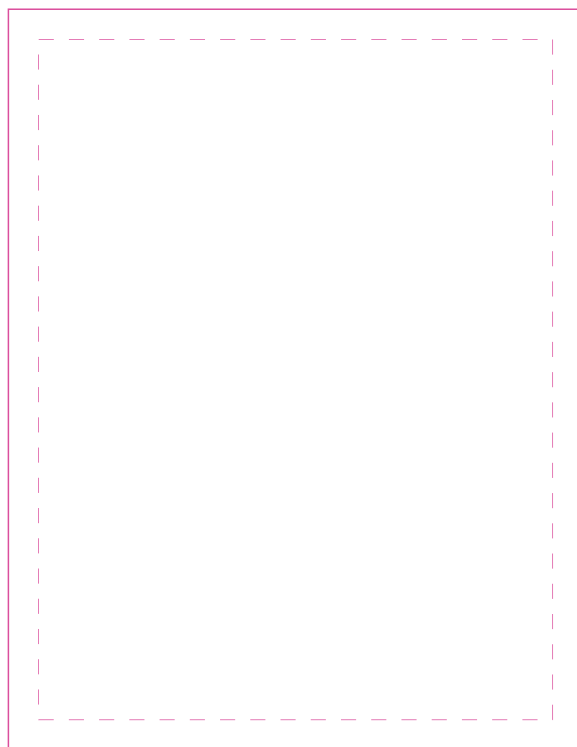
Every consumer product has to be labeled with the name and postal address (street, postal code, place) of the producer, the reseller or the end customer. Please integrate the desired address as well as clear identification number of the product in the artwork. Labelling alternatively on bottom sheet / label on request.



Kunststoffbox KS 04 - Vorderseite
Plastic box KS 04 - front



Kunststoffbox KS 04 - rechte, linke und Rückseite
Plastic box KS 04 - right, left and back



Einzelblatt 76 x 98 mm
sheets 76 x 98 mm